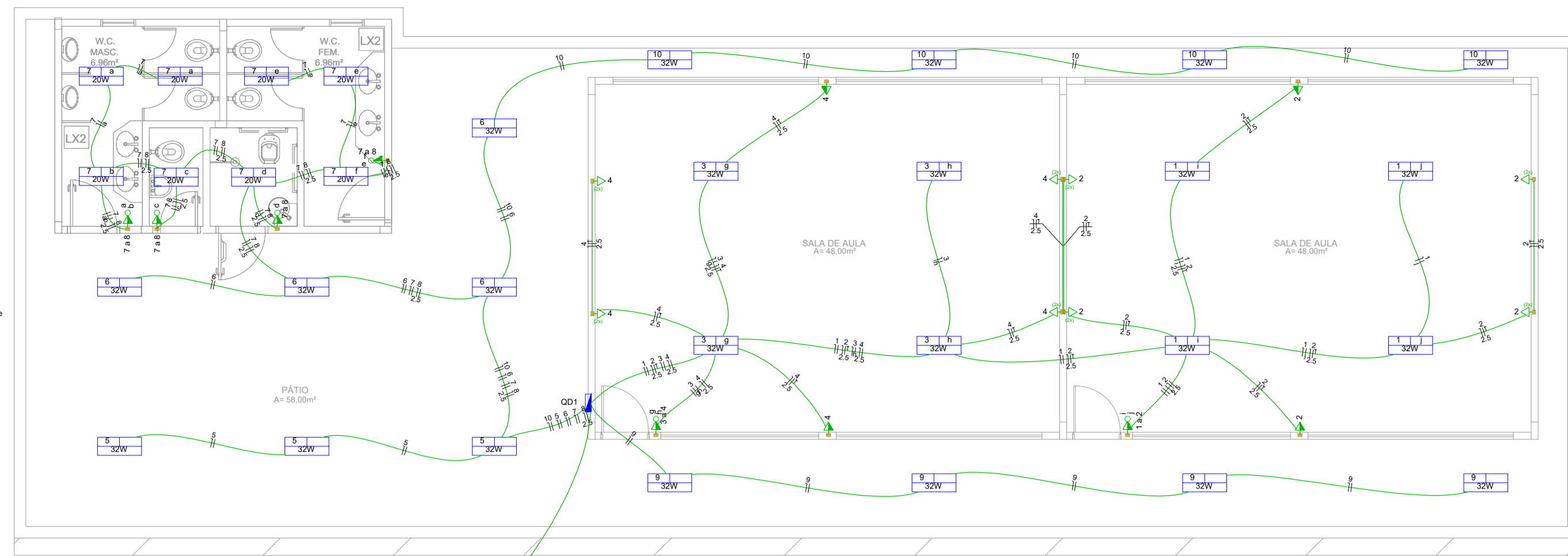
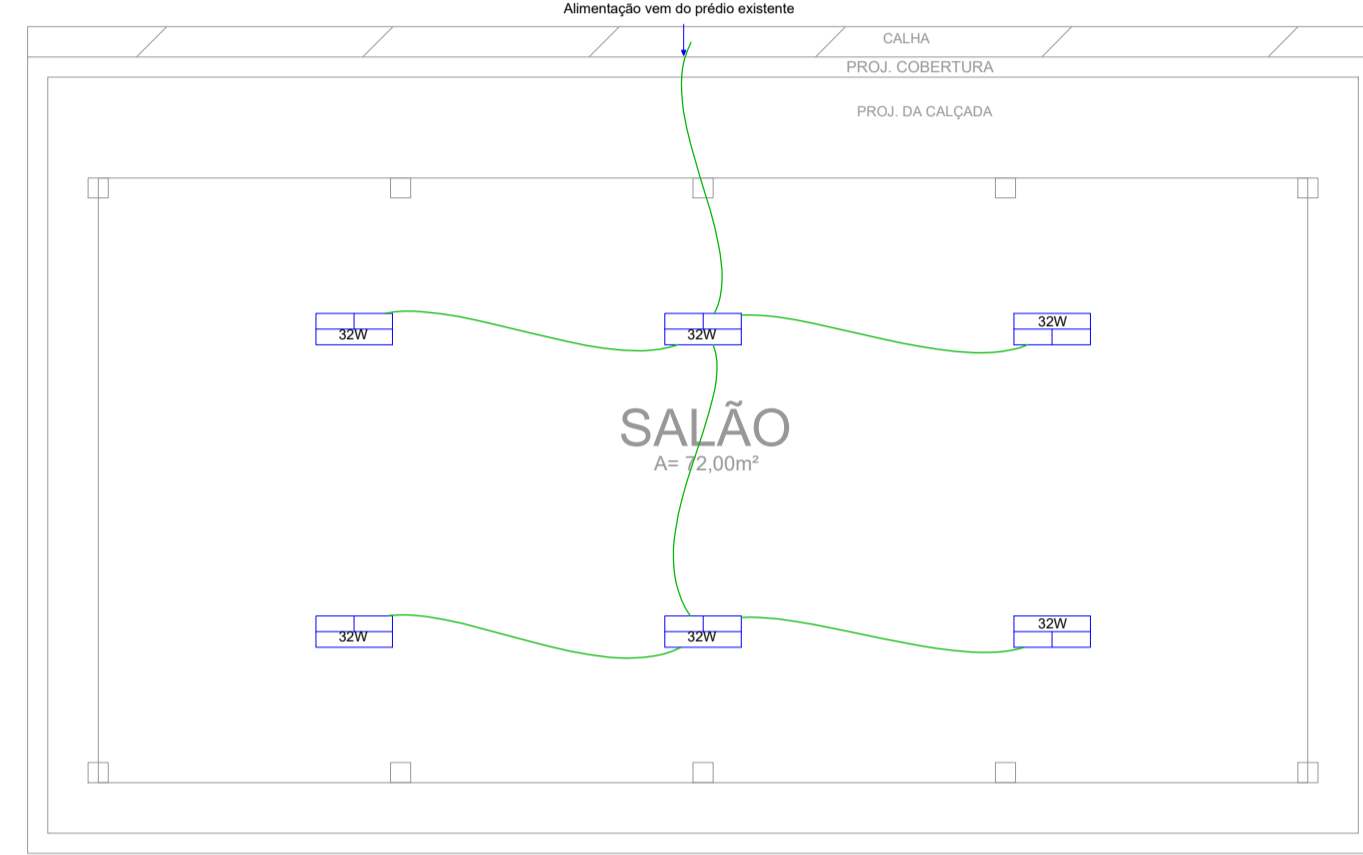


PLANTA BAIXA AMPLIAÇÃO DEPÓSITO - ELÉTRICO

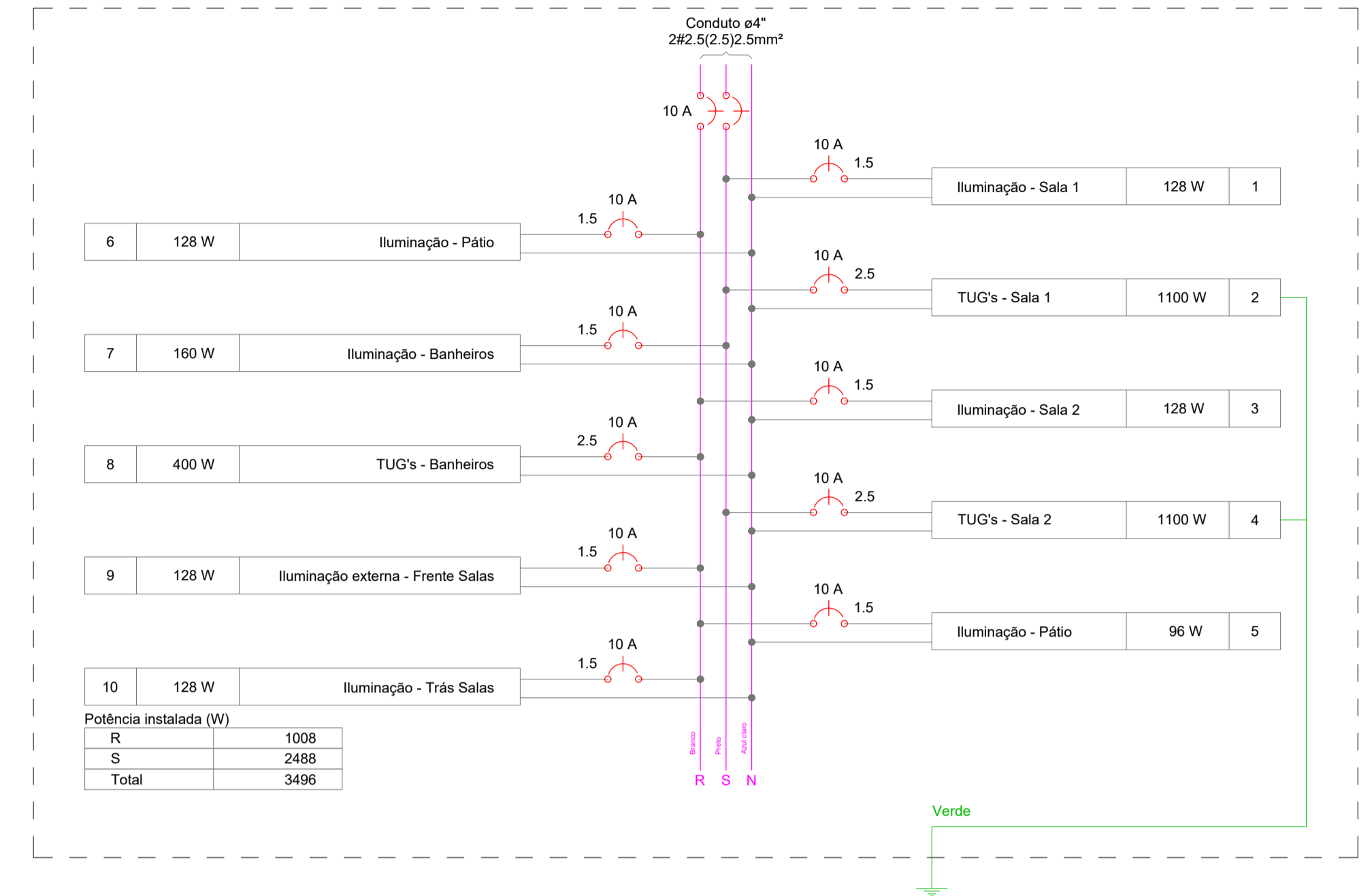


PLANTA BAIXA SALAS E BANHEIRO - ELÉTRICO



PLANTA BAIXA SALÃO - ELÉTRICO

QD1



Quadro de Demanda (AL1)

Tipo de carga	Potência instalada (kVA)	Fator de demanda (%)	Demanda (kVA)
Iluminação Condomínio (Residencial)	1.00	100.00	1.00
Tomadas condomínio (Residencial)	2.89	20.00	0.58
TOTAL			1.57

Quadro de Cargas (AL1)

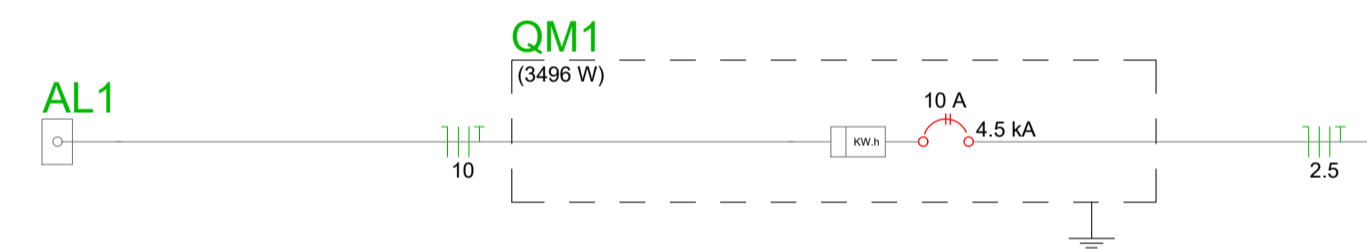
Circuito	Descrição	Esquema	Método de inst.	Tensão (V)	Pot. total (VA)	Pot. total (W)	Fases	Pot. - R (W)	Pot. - S (W)	Pot. - T (W)	FCT	FCA	In' (A)	Ip (A)	Seção (mm2)	Ic (A)	Disj (A)	dV parc (%)	dV total (%)	Status	
QM1		2F+N+T	B1	220/127 V	3884	3496	R+S	1008	2488	0	1.00	1.00	6.4	6.4	10	50.0	40	0.08	0.08	OK	
TOTAL					3884	3496	R+S	1008	2488	0											

Quadro de Cargas (QM1)

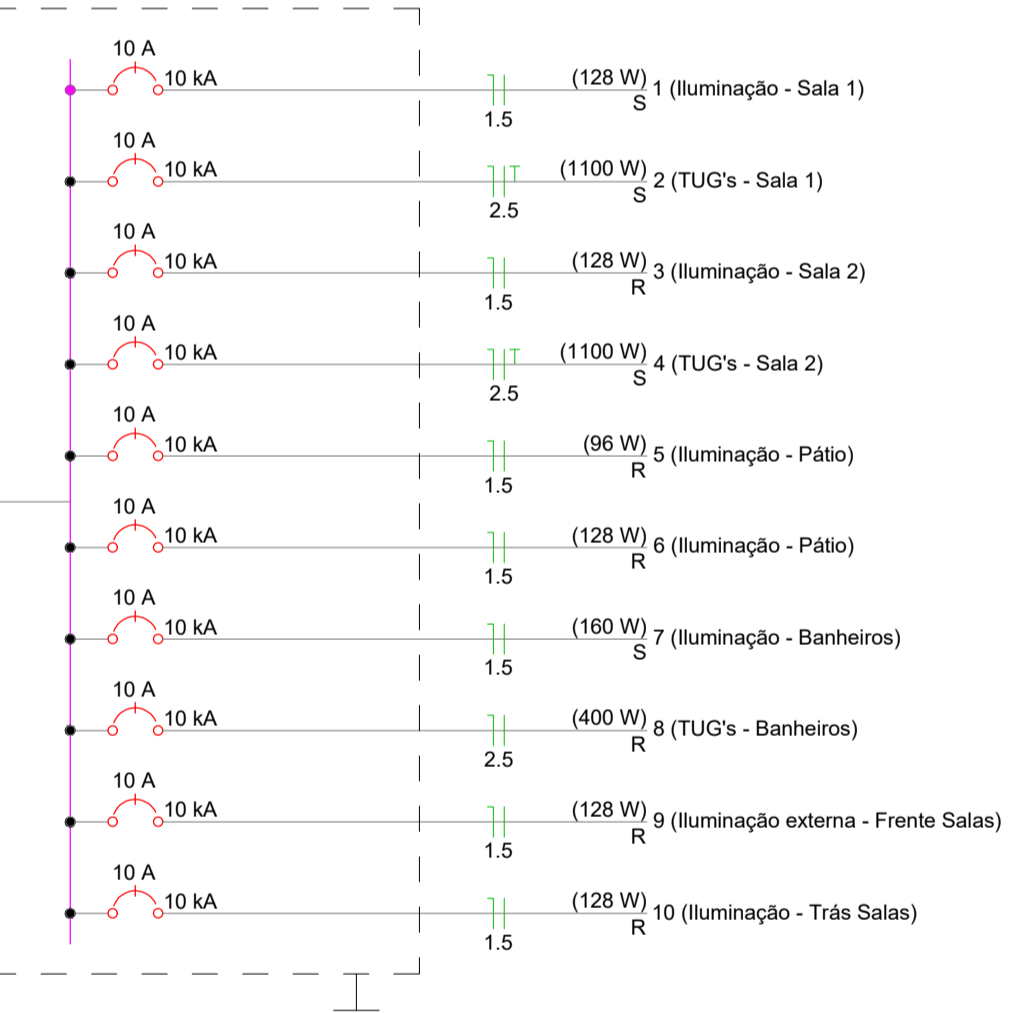
Circuito	Descrição	Esquema	Método de inst.	Tensão (V)	Pot. total (VA)	Pot. total (W)	Fases	Pot. - R (W)	Pot. - S (W)	Pot. - T (W)	FCT	FCA	In' (A)	Ip (A)	Seção (mm2)	Ic (A)	Disj (A)	dV parc (%)	dV total (%)	Status	
QD1		2F+N+T	B1	220/127 V	3884	3496	R+S	1008	2488	0	1.00	1.00	6.4	6.4	2.5	21.0	10	1.74	1.81	OK	
TOTAL					3884	3496	R+S	1008	2488	0											

Quadro de Cargas (QD1)

Circuito	Descrição	Esquema	Método de inst.	Tensão (V)	Pot. total (VA)	Pot. total (W)	Fases	Pot. - R (W)	Pot. - S (W)	Pot. - T (W)	FCT	FCA	In' (A)	Ip (A)	Seção (mm2)	Ic (A)	Disj (A)	dV parc (%)	dV total (%)	Status	
1	Iluminação - Sala 1	F+N	B1	127 V	142	128	S		128		1.00	0.65	1.7	1.1	1.5	17.5	10	0.57	2.38	OK	
i					71	64	S		64		1.00	0.65	0.9	1.5	1.5	17.5				OK	
j					71	64	S		64		1.00	0.65	0.9	1.5	1.5	17.5				OK	
2	TUG's - Sala 1	F+N+T	B1	127 V	1222	1100	S		1100		1.00	0.65	14.8	9.6	2.5	24.0	10	2.40	4.21	OK	
3	Iluminação - Sala 2	F+N	B1	127 V	142	128	R	128			1.00	0.65	1.7	1.1	1.5	17.5	10	0.31	2.13	OK	
g					71	64	R	64			1.00	0.65	0.9	1.5	1.5	17.5				OK	
h					71	64	R	64			1.00	0.65	0.9	1.5	1.5	17.5				OK	
4	TUG's - Sala 2	F+N+T	B1	127 V	1222	1100	S		1100		1.00	0.65	14.8	9.6	2.5	24.0	10	1.09	2.90	OK	
5	Iluminação - Pátio	F+N	B1	127 V	107	96	R	96			1.00	0.60	1.4	0.8	1.5	17.5	10	0.12	1.93	OK	
6	Iluminação - Pátio	F+N	B1	127 V	142	128	R	128			1.00	0.60	1.9	1.1	1.5	17.5	10	0.20	2.02	OK	
7	Iluminação - Banheiros	F+N	B1	127 V	178	160	S		160		1.00	0.60	2.3	1.4	1.5	17.5	10	0.44	2.25	OK	
a					44	40	S		40		1.00	0.60	0.6	1.5	1.5	17.5				OK	
b					22	20	S		20		1.00	0.60	0.3	1.5	1.5	17.5				OK	
c					22	20	S		20		1.00	0.60	0.3	1.5	1.5	17.5				OK	
d					22	20	S		20		1.00	0.60	0.3	1.5	1.5	17.5				OK	
e					44	40	S		40		1.00	0.60	0.6	1.5	1.5	17.5				OK	
f					22	20	S		20		1.00	0.60	0.3	1.5	1.5	17.5				OK	
8	TUG's - Banheiros	F+N	B1	127 V	444	400	R	400			1.00	0.60	5.8	3.5	2.5	24.0	10	0.58	2.40	OK	
9	Iluminação externa - Frente Salas	F+N	B1	127 V	142	128	R	128			1.00	1.00	1.1	1.1	1.5	17.5	10	0.25	2.06	OK	
10	Iluminação - Trás Salas	F+N	B1	127 V	142	128	R	128			1.00	0.60	1.9	1.1	1.5	17.5	10	0.45	2.26	OK	
TOTAL					3884	3496	R+S	1008	2488	0											



QD1 (3496 W)



Legenda

- Entrada de serviço
- Quadro de medição
- Quadro de distribuição
- 2 Tomadas baixas a 0,30m do piso
- Tomada média a 1,10m do piso
- Interruptores simples 2 teclas e Tomada hexagonal a 1,10m do piso
- Interruptor simples e Tomada hexagonal a 1,10m do piso
- Luminária LED 20W
- Luminária LED 32W



Projeto	INSTALAÇÕES ELÉTRICAS	
Referência	PLANTA BAIXA - ELÉTRICO	DIAGRAMA UNIFILAR
	QUADROS DE CARGAS	DIAGRAMA MULTIFILAR
Assunto	Projeto para ampliação da escola Getúlio Vargas, na Comunidade Igarapé do Lama, no Município de Mojuí dos Campos	
Prefeito	MARCO ANTÔNIO MACHADO LIMA	
Autor do Projeto	VITALINO DE SOUSA NEVES JÚNIOR CREA 1514692570	
Resp. Téc.	VITALINO DE SOUSA NEVES JÚNIOR CREA 1514692570	
Data	OCTUBRO / 2021	Cad: VITALINO JÚNIOR
Área Const.	332 m²	Prancha
Área do Terreno	1.400 m²	
Escala	1:50	