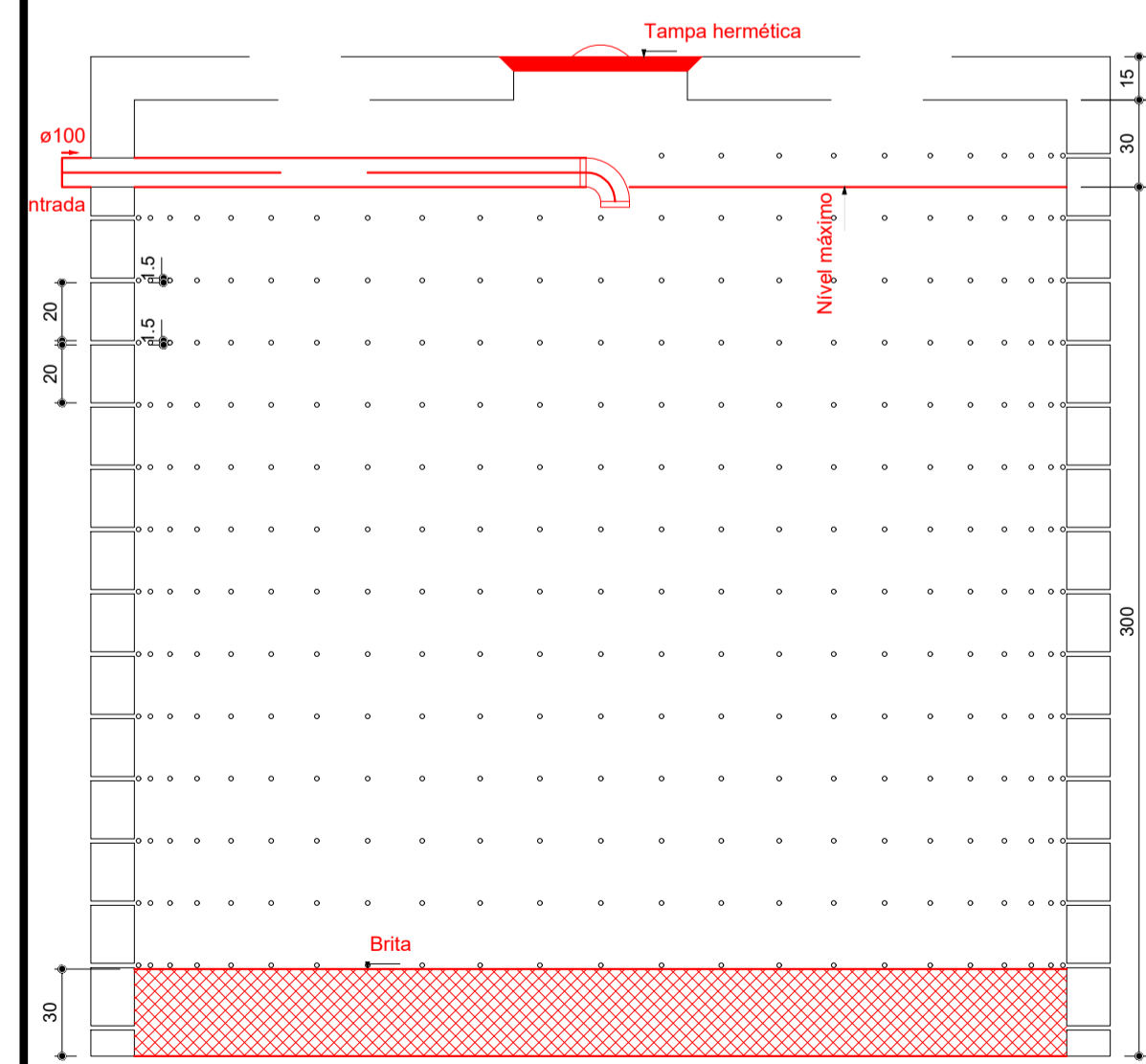
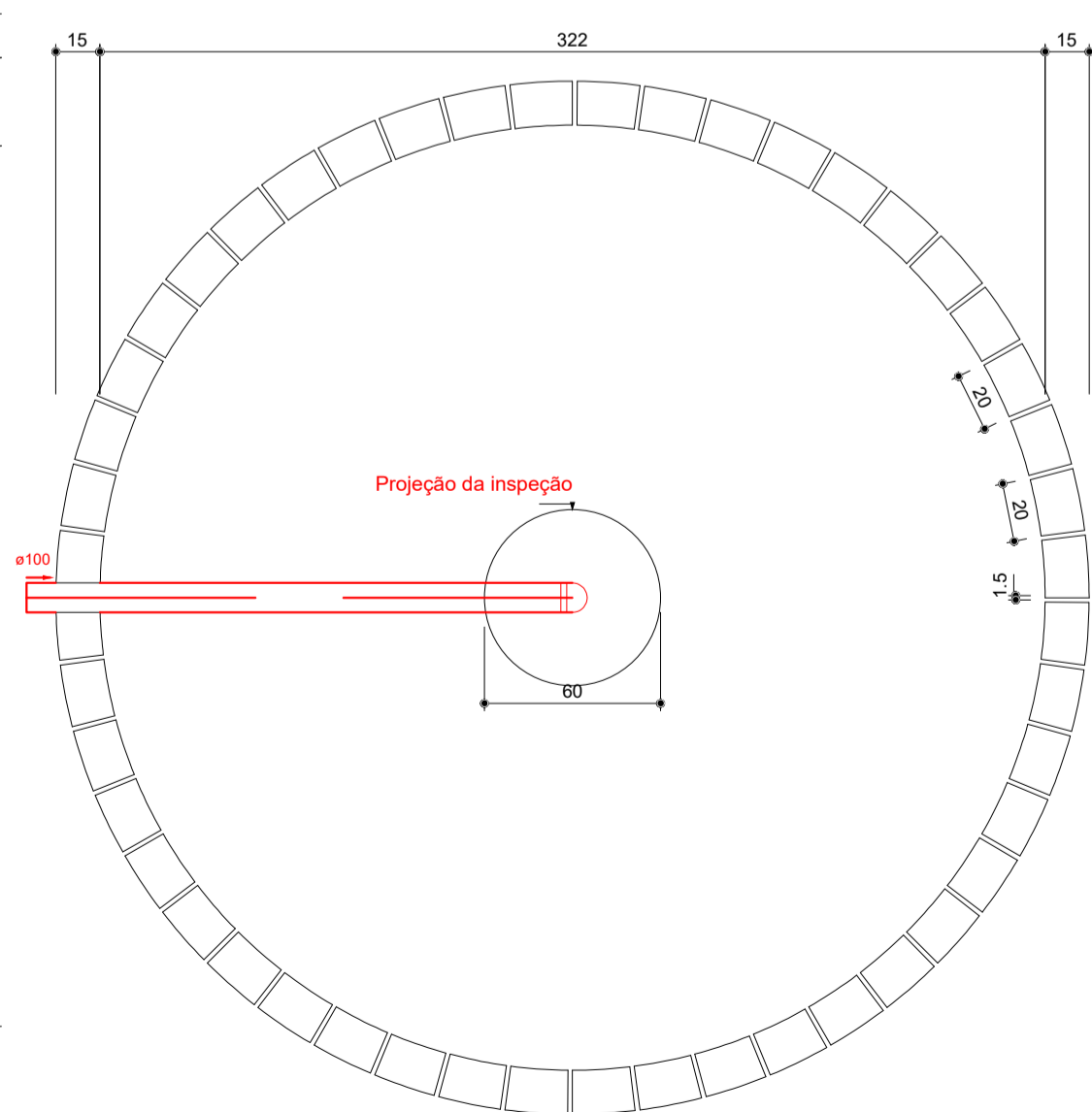


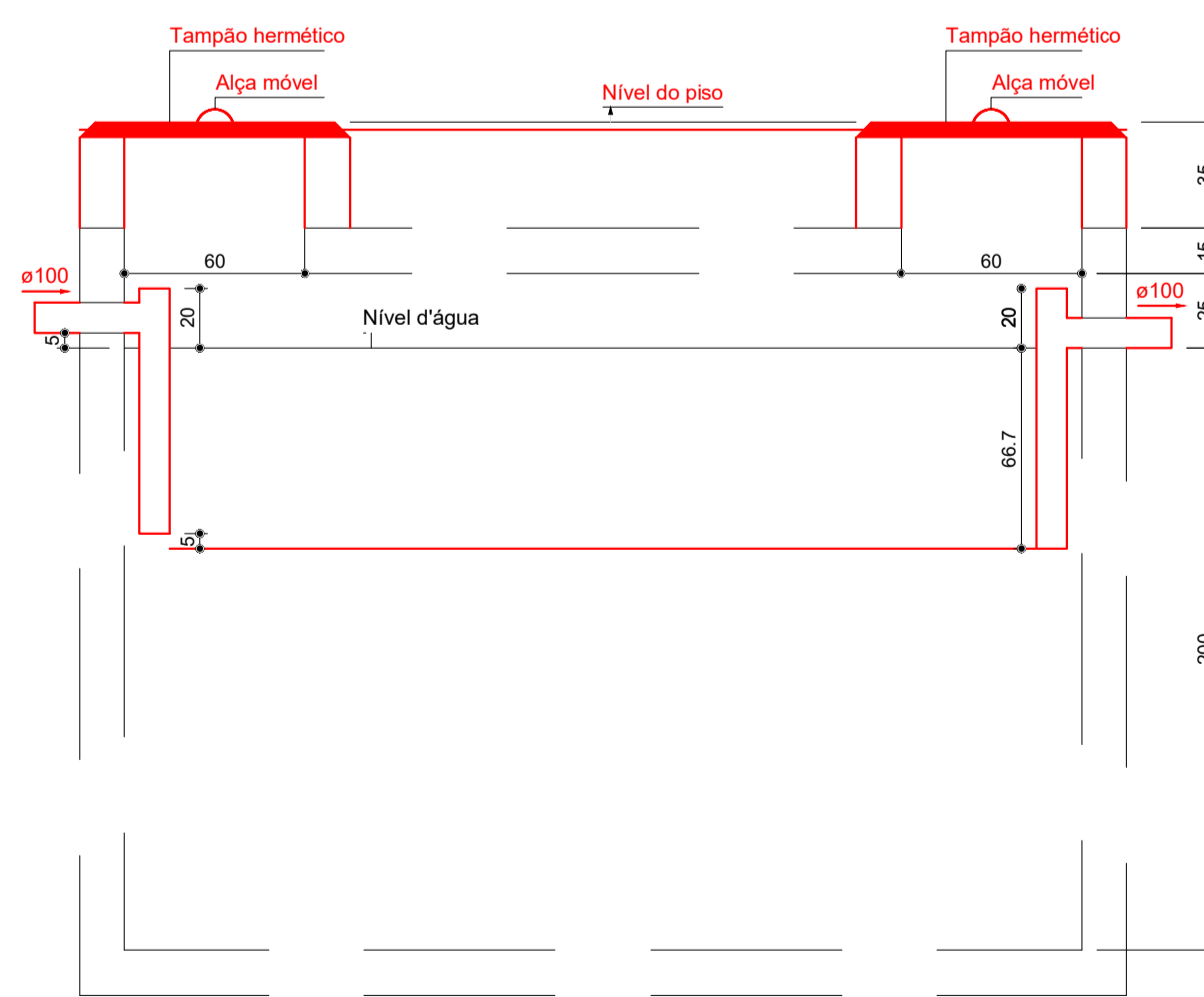
1 PLANTA BAIXA - SANITÁRIO
Escala 1/50



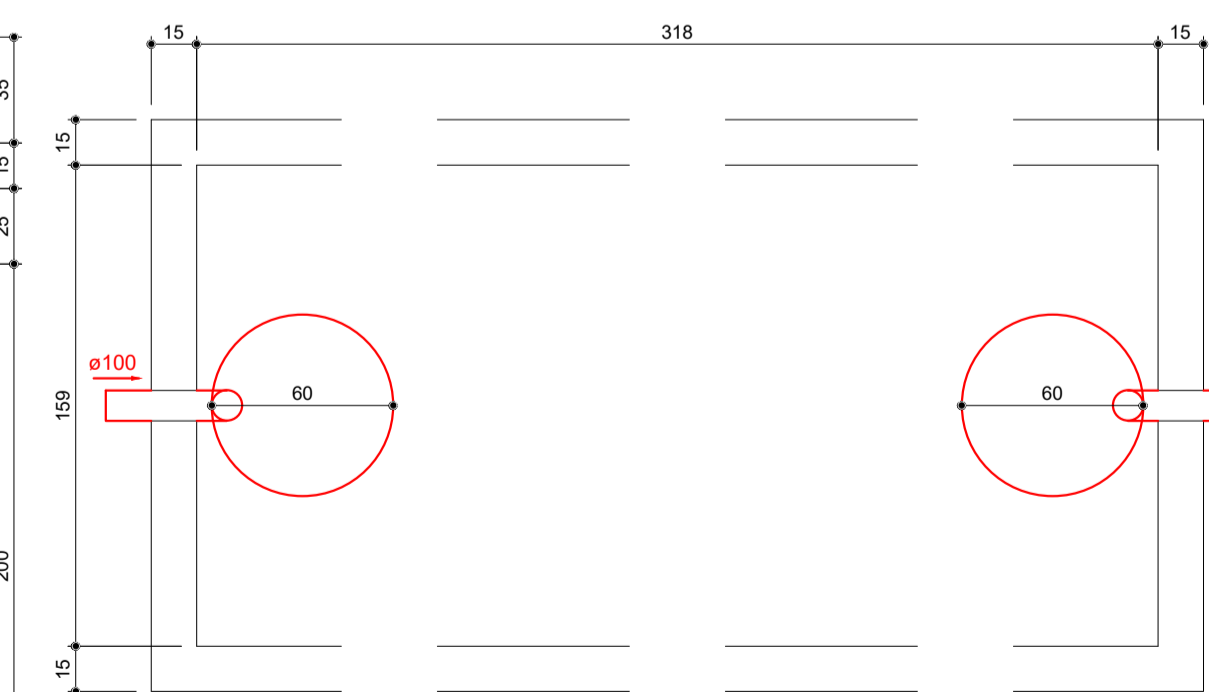
2 CORTE 1.1 - SUMIDOURO
Escala 1/25



3 PLANTA BAIXA - SUMIDOURO
Escala 1/25



4 CORTE 2.2 - TANQUE SÉPTICO
Escala 1/25



5 PLANTA BAIXA - TANQUE SÉPTICO
Escala 1/25



Projeto		INSTALAÇÕES SANITÁRIAS	
Referência		PLANTA BAIXA - SANITÁRIO	PLANTA BAIXA - SUMIDOURO
		PLANTA BAIXA - TANQUE SÉPTICO	CORTE - SUMIDOURO
Assunto		Projeto para construção de Escola Térrea com duas salas de aula a ser implantado na Comunidade Boa Sorte no Município de Mojuí dos Campos	
Prefeito		MARCO ANTÔNIO MACHADO LIMA	
Autor do Projeto		GUILHERME DOURADO VIANA CREA 1514691876	VITALINO DE SOUSA NEVES JÚNIOR CREA 1514692570
Resp. Téc.		GUILHERME DOURADO VIANA CREA 1514691876	VITALINO DE SOUSA NEVES JÚNIOR CREA 1514692570
Data	SETEMBRO / 2021	Cad.	DINAOR JÚNIOR
Área Const.	289,39 m²	Prancha	SA/01
Área do Terreno	8.265,00 m²	Escala	