

CROQUI CONSTRUTIVO

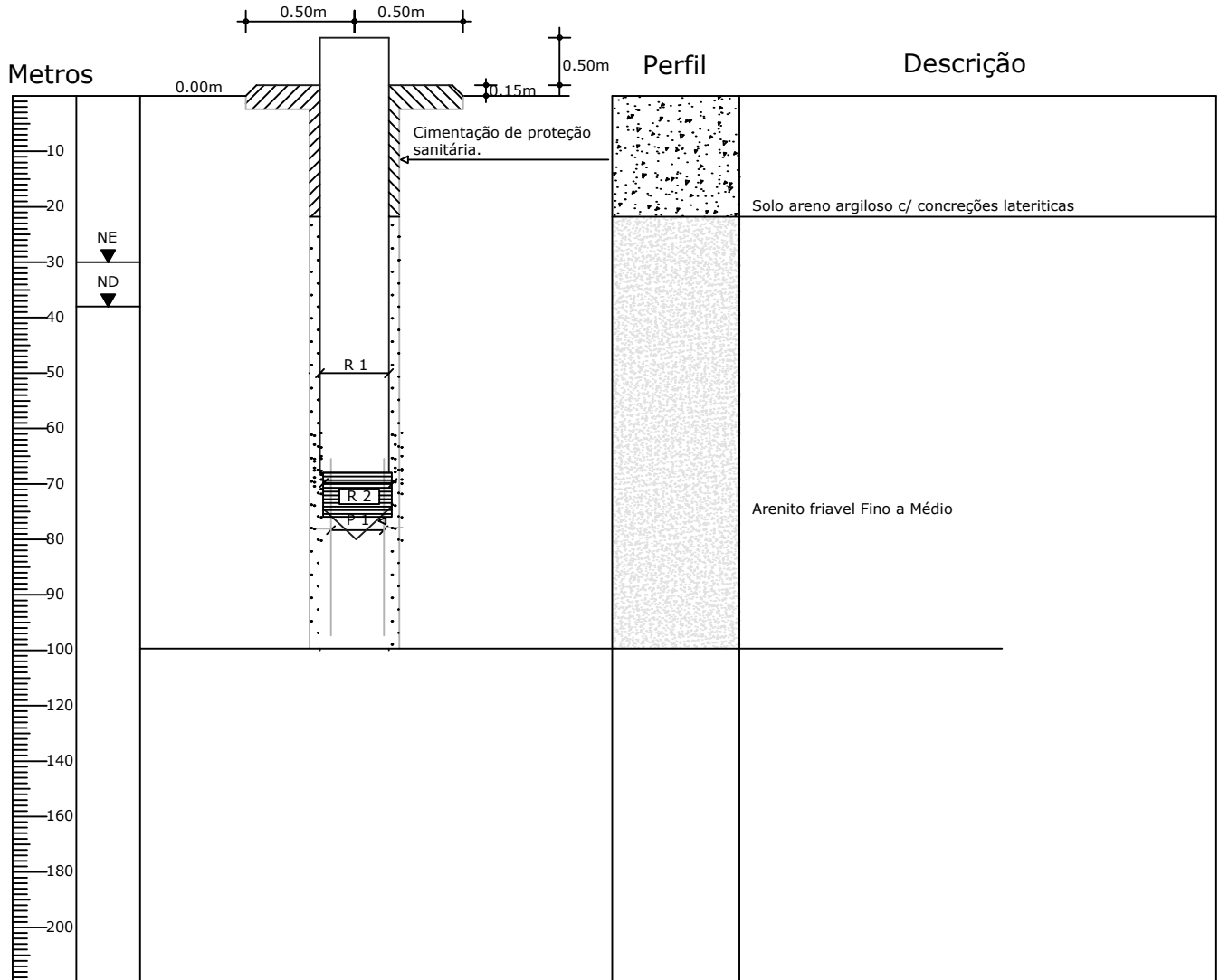
Tipo de Projeto: Poço totalmente revestido em formação arenosa não consolidada totalmente penetrante.

LOCALIDADE: VALHA-ME DEUS

Município: Mojui dos Campos/PA

PERFIL CONSTRUTIVO

LITOLOGIA



LEGENDA

Elementos Litológicos

- Solo
- Arenito Friavel Fino a Médio

- Nível Estático NE
- Nível Dinâmico ND

Elementos Construtivos

- P1 - Perfuração furo piloto \varnothing 8 1/2"
- R1 - Tubo geomecânico categoria Standard \varnothing 4" - 100mm
- R2 - Filtro geomecânico categoria Standard \varnothing 4" - 100mm abertura de 0,75mm

- Cimentação de proteção sanitária
- Pré - filtro