

# CROQUI CONSTRUTIVO

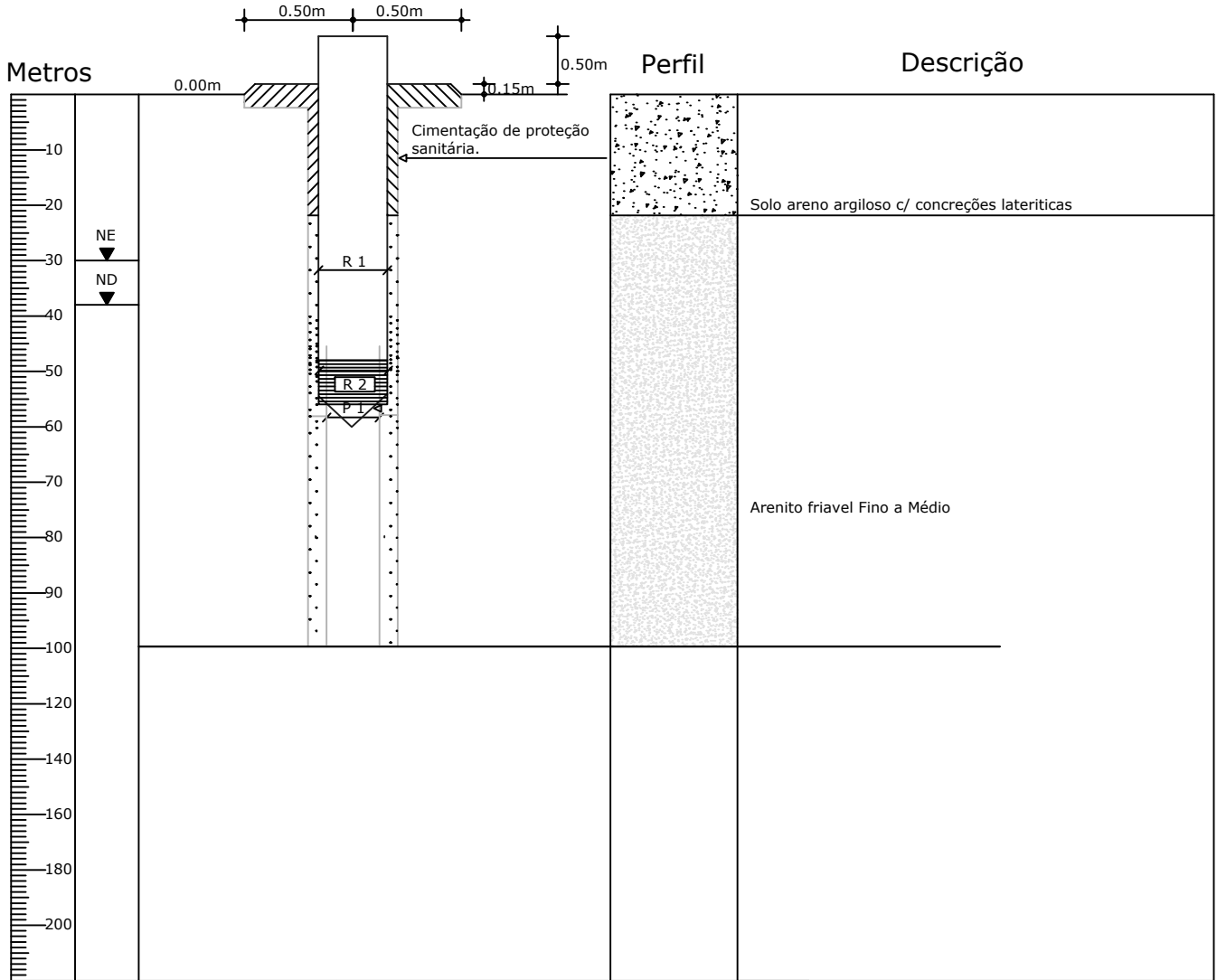
Tipo de Projeto: Poço totalmente revestido em formação arenosa não consolidada totalmente penetrante.

LOCALIDADE: VISTA ALEGRE

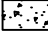




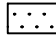
Município: Mojui dos Campos/PA

## PERFIL CONSTRUTIVO

## LITOLOGIA



## LEGENDA

Elementos Litológicos	Elementos Construtivos
 Solo	P1 - Perfuração furo piloto $\varnothing$ 8 1/2"
 Arenito Friavel Fino a Médio	R1 - Tubo geomecânico categoria Standard $\varnothing$ 4" - 100mm
 Nível Estático NE	R2 - Filtro geomecânico categoria Standard $\varnothing$ 4" - 100mm abertura de 0,75mm
 Nível Dinâmico ND	 Cimentação de proteção sanitária
	 Pre - filtro