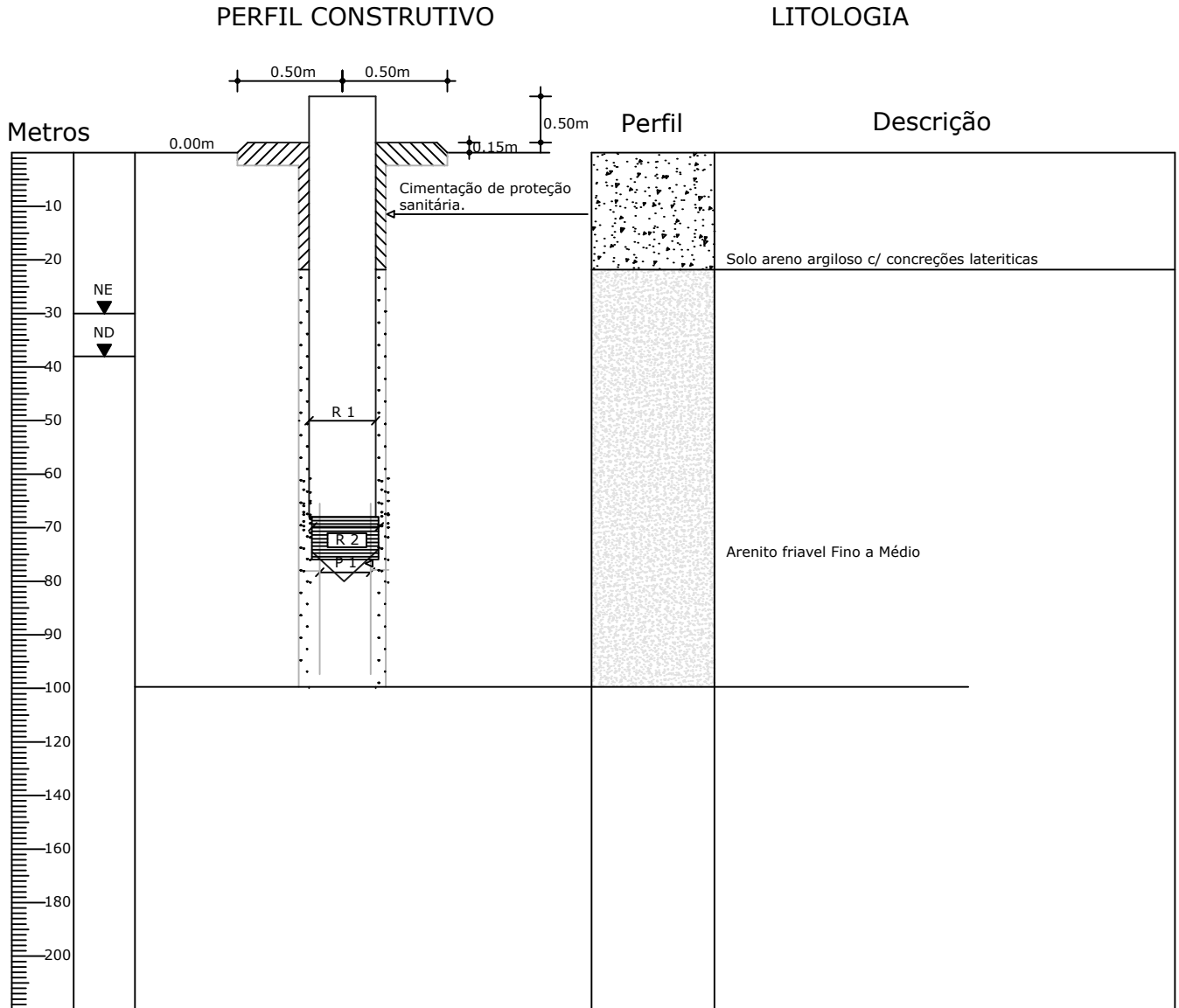


# CROQUI CONSTRUTIVO

Tipo de Projeto: Poço totalmente revestido em formação arenosa não consolidada totalmente penetrante.

LOCALIDADE: CIDADE ALTA

Município: Mojui dos Campos/PA



## LEGENDA

Elementos Litológicos	Elementos Construtivos
Solo	P1 - Perfuração furo piloto $\varnothing$ 8 1/2"
Arenito Friavel Fino a Médio	R1 - Tubo geomecânico categoria Standard $\varnothing$ 4" - 100mm
Nível Estático NE	R2 - Filtro geomecânico categoria Standard $\varnothing$ 4" - 100mm abertura de 0,75mm
Nível Dinâmico ND	Cimentação de proteção sanitária
	Pré-filtro